

Wienerberger: l'efficienza energetica, la sostenibilità e la tutela dei lavoratori come missione

Wienerberger è il più grande produttore al mondo di laterizi e leader assoluto in Europa nella produzione di tegole in cotto. Detiene inoltre posizioni di rilievo a livello europeo sia nel mercato delle pavimentazioni in cemento che nei sistemi di tubazioni.

Fondata nel 1819 a Vienna e quotata alla Borsa di Vienna dal 1869, Wienerberger è stata protagonista a partire dalla fine degli anni '80 del '900 di un'espansione dinamica che l'ha lanciata con enorme successo sui mercati di tutta Europa e poi in Asia, Canada e America. Oggi Wienerberger è il più grande produttore mondiale di laterizi con 221 stabilimenti in 30 Paesi e un fatturato di oltre 2,355 miliardi di euro all'anno.

In Italia è presente con una società che dispone di 4 stabilimenti, dislocati a Mordano (BO), Villabruna di Feltre (BL), Gattinara (VC) e Terni (TR) che permettono di soddisfare qualsiasi richiesta ed esigenza del mercato nazionale e posizionando il gruppo Wienerberger anche in Italia ai vertici del settore. La capillare rete commerciale e lo staff tecnico assicurano un servizio di consulenza altamente specializzata e un'assistenza completa, dalla progettazione all'esecuzione in cantiere, mettendo a disposizione la propria esperienza e professionalità nella scelta delle soluzioni più idonee ad ogni esigenza costruttiva.

Grande attenzione è stata da sempre dedicata alla ricerca continua e allo sviluppo di sistemi innovativi che hanno portato a realizzare soluzioni di eccellenza e sempre all'avanguardia. Negli ultimi anni l'attenzione e l'impegno di Wienerberger si è focalizzato sui temi più sentiti dal mercato e dalle più innovative linee progettuali ovvero il risparmio energetico e la sostenibilità ambientale.

“Wienerberger ha sviluppato una forte politica della sostenibilità che pone al centro del proprio core business un'attenzione speciale per ottimizzare la compatibilità tra la produzione di laterizi e l'ambiente” dichiara **l'Ing. Dario Mantovanelli, Responsabile Marketing di Wienerberger Spa**. *“L'utilizzo di materie prime naturali, l'interazione responsabile con i siti di estrazione e la migliore conservazione delle risorse sono i principi centrali della sostenibilità nella nostra produzione”.*

Le caratteristiche materiche e prestazionali del laterizio garantiscono non solo una tipologia costruttiva sostenibile che consente di realizzare importanti risparmi dal punto di vista energetico ma assicurano condizioni di salubrità e comfort agli ambienti abitati e ridotti costi di manutenzione dati dalla eccezionale durata del materiale. **Per questo le soluzioni in laterizio Wienerberger contribuiscono attivamente al raggiungimento della Certificazione LEED** degli edifici e l'azienda ha deciso di diventare partner del Green Building Council Italia, rafforzando così il suo impegno nella direzione della diffusione di una cultura dell'edilizia sostenibile, al fine di generare una crescente consapevolezza negli utenti finali dell'importanza di realizzare edifici salubri, energeticamente efficienti e a impatto ambientale contenuto.

La stessa attenzione dedicata all'ambiente è rivolta anche al valore **della salute e sicurezza sul lavoro e quindi alla tutela dei suoi lavoratori**. Wienerberger ha ottenuto infatti la Certificazione OHSAS 18001, che valuta la conformità e il rispetto degli standard inerenti la qualità dell'ambiente lavorativo, la salute, la sicurezza dei dipendenti e la responsabilità sociale dell'azienda, dimostrando così l'impegno profuso in questa direzione.

Infine un cenno alla vasta gamma di soluzioni proposte da Wienerberger Italia per il mercato delle costruzioni: l'offerta spazia dai blocchi portanti, ai mattoni in laterizio forato, mattoni faccia vista per esterni ed interni, fino alle tegole. La tradizione della lavorazione del laterizio si sposa con l'innovazione tecnologica e la ricerca continua per offrire soluzioni sempre all'avanguardia. Tutte le soluzioni fornite da Wienerberger assicurano elevate prestazioni in termini di solidità e durata, rispondono perfettamente alle normative antisismiche, garantiscono prestazioni coibenti e benessere termoigrometrico in tutti gli ambienti. Le soluzioni in laterizio Wienerberger, di elevatissima qualità, si adattano a tutte le esigenze costruttive garantendo risultati di posa precisi e prestazioni altamente performanti.

In Italia la qualità della produzione è certificata da Tüv Italia e I.C.M.Q S.p.A.

"Il nostro ultimo sistema, Porotherm BIO PLAN ETICS, studiato appositamente per essere utilizzato assieme ai Sistemi a Cappotto e ottimizzare risultati e tempi in cantiere" dichiara l'Ing. Gülnaz Atila, **Vicepresidente e Direttore Commerciale e Marketing Wienerberger Italia**, *"è il frutto di una ricerca tutta italiana e la nostra risposta al mercato dell'edilizia, il cui futuro sviluppo passerà necessariamente da prodotti e processi più efficienti"*.



Gülnaz Atila, Vicepresidente Wienerberger Italia e Direttore Commerciale e Marketing, è laureata in **Ingegneria Edile**, conseguita presso l'Università Tecnica di Hannover e iscritta all'Elenco regionale dei soggetti accreditati alla Certificazione energetica dell'Emilia Romagna.



Dario Mantovanelli, Responsabile Marketing di Wienerberger Italia, si è laureato in Ingegneria presso l'Università di Bologna e si occupa da oltre 8 anni di progettazione: Nel 2010 ha conseguito il titolo di Consulente Esperto – CasaClima.

Wienerberger S.p.a. Unipersonale

Via Ringhiera 1
40027 Mordano, BO

T: 0542-56811
F: 0542-51143

www.wienerberger.it
www.porotherm.it



Ufficio Stampa

DNArt
codici creativi
di COMUNICAZIONE

Press Contact: Dott.ssa Daniela Origi - Cell. 345 5779733
Via Mannelli 199 - 50132 Firenze
Tel. +39 055.5520650 – ufficiostampa@dnartstudio.it

www.dnartstudio.it



POROTHERM BIO PLAN ETICS: LA SOLUZIONE IDEALE PER IL SISTEMA A CAPPOTTO.

Wienerberger Italia è orgogliosa di presentare una soluzione rivoluzionaria, destinata a lasciare il segno nel mercato delle costruzioni: il nuovo sistema in laterizio **Porotherm BIO PLAN ETICS**, sviluppato appositamente per essere applicato in tutti quei progetti dove è previsto un Isolamento Termico a Cappotto.

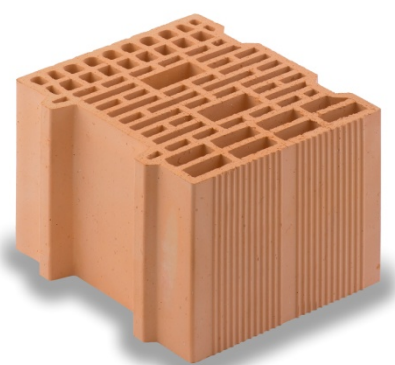
Questa nuova soluzione assicura al **progettista** un **miglioramento delle prestazioni** rispetto all'impiego di soluzioni tradizionali e, soprattutto, **risultati garantiti e certificati** per edifici in **Classe A**. Dal canto suo **l'impresa** potrà conseguire un notevole **risparmio di tempo e denaro** grazie alla velocità e semplicità di posa del sistema proposto.

Questa soluzione, **interamente ideata dal reparto ricerca e sviluppo della filiale italiana** del gruppo Wienerberger, costituisce una attenta risposta al mercato dell'edilizia, la cui evoluzione dovrà passare necessariamente da una sempre maggiore **efficienza di prodotto, oltre che di progettazione ed esecuzione delle opere**.

Porotherm BIO PLAN ETICS è un laterizio portante **rettificato ad incastro**, biocompatibile, prodotto con impasti di argille naturali, che si distingue per la sua particolare conformazione che lo rende il supporto ideale per l'applicazione dei **sistemi a cappotto**.

Ciò che lo rende unico è l'**ottima planarità della faccia** su cui viene posato il cappotto, consentendo un veloce montaggio e riducendo il rischio di errori nella posa del cappotto dovuti all'irregolarità del supporto.

Inoltre sul lato esterno ha una foratura più fitta per favorire l'applicazione dei tasselli per il fissaggio del cappotto, mentre la parte del blocco che resta all'interno dell'edificio presenta fori più larghi per facilitare la realizzazione delle tracce per gli impianti. Infine nella parte centrale è dotato di fori più grandi che agevolano la presa garantendone semplice maneggevolezza.



Porotherm BIO PLAN ETICS consente di realizzare numerosi vantaggi:

- Una **posa molto più rapida**, riducendo i tempi di lavorazione fino al 50%: **la planarità ottimale del lato esterno** consente di applicare il sistema a cappotto senza dover attuare interventi correttivi del sottofondo.
- Un **risparmio sui costi di applicazione e sui consumi energetici** degli edifici.
- La certezza del raggiungimento dei livelli di **isolamento termico** richiesti dalle normative.
- Il materiale è **ecocompatibile**, naturale ed ecologico, e concorre a ottenere certificazioni LEED per gli edifici.

Il sistema BIO PLAN ETICS è la scelta ideale per tutti i professionisti coinvolti nella filiera costruttiva per la certezza dei risultati che esso offre e, grazie alle elevate prestazioni garantite nel tempo, risulta la migliore soluzione per realizzare edifici eco-compatibili, perfettamente isolati e energeticamente efficienti.

Wienerberger S.p.a. Unipersonale

Via Ringhiera 1
40027 Mordano, BO

T: 0542-56811
F: 0542-51143

www.wienerberger.it
www.porotherm.it

COMUNICATO STAMPA

Gennaio 2014

AMORE A PRIMA VISTA: CON POROTHERM BIO PLAN ETICS WIENERBERGER DIVENTA IL PARTNER IDEALE DEI PRODUTTORI DI SISTEMI A CAPPOTTO

Uniti per la costruzione di edifici intelligenti

Il Sistema a Cappotto è in Italia e in Europa la soluzione più diffusa per l'isolamento termico e acustico delle facciate, grazie alle sue eccellenti prestazioni a fronte di un investimento dal ritorno rapido e certo.

Per i produttori di Sistemi a Cappotto è però chiarissimo che le loro soluzioni, per potere esprimere la massima potenzialità, richiedono di essere inserite in un sistema edificio **interamente** pensato e realizzato con sistemi e processi di alta qualità.

Il **Sistema a Cappotto**, per garantire risparmi di energia e comfort acustico e termico, deve essere un **kit di componenti studiati e certificati** per potere svolgere al meglio la loro funzione in combinazione tra loro, deve essere inoltre **progettato e posato correttamente**, su supporti adeguati e ben realizzati.

Partendo da questa esigenza e con l'obiettivo di una sempre maggiore efficienza, Wienerberger Italia ha sviluppato, grazie ad un progetto di ricerca interamente italiano, una soluzione rivoluzionaria: il nuovo sistema in laterizio **Porotherm BIO PLAN ETICS**, ideato appositamente per essere applicato in tutti quei progetti dove è previsto un Isolamento Termico a Cappotto.

Porotherm BIO PLAN ETICS, un laterizio portante **rettificato ad incastro**, biocompatibile, prodotto con impasti di argille naturali, assicura un **miglioramento delle prestazioni** rispetto all'impiego di soluzioni tradizionali e **risultati garantiti e certificati** per edifici in **Classe A**. Grazie alla velocità e semplicità di posa **Porotherm BIO PLAN ETICS** garantisce un notevole **risparmio di tempo e denaro**.

Porotherm BIO PLAN ETICS, grazie alle sue caratteristiche, è il supporto ideale per l'applicazione dei **Sistemi a Cappotto**:

- **la superficie planare della faccia** su cui viene posato il cappotto, consente un **veloce montaggio** (tempo di posa fino al 50% inferiore rispetto alle soluzioni tradizionali)
- **la planarità, inoltre, riduce il rischio di errori** nella posa del Cappotto dovuti all'**irregolarità del supporto**. Gli interventi correttivi del sottofondo realizzati in cantiere quando si utilizzano laterizi tradizionali, generano infatti spesso problemi di ponti termici che impattano sulle prestazioni del Sistema a Cappotto



- la **foratura più fitta del lato esterno per favorisce l'applicazione dei tasselli** per il fissaggio del cappotto, la parte del blocco **all'interno** dell'edificio ha **fori più larghi per facilitare la realizzazione delle tracce per gli impianti**. Accorgimenti, questi, che riducono a oro volta tempi di realizzazione, errori e ponti termici. La parte centrale è dotata di fori più grandi che agevolano la presa garantendone semplice maneggevolezza.

Wienerberger, da sempre attenta all'evoluzione del mercato delle costruzioni con una visione di sistema e soluzione, con il lancio di **Porotherm BIO PLAN ETICS** svilupperà ulteriormente una politica attiva di creazione di **partnership con i produttori di Sistemi a Cappotto di qualità** per garantire, insieme, a progettisti, costruttori e committenti edifici a prestazioni eccellenti e garantite.

Wienerberger S.p.a. Unipersonale

Via Ringhiera 1
40027 Mordano, BO

T: 0542-56811

F: 0542-51143

www.wienerberger.it

www.porotherm.it

Ufficio Stampa



Press Contact: Dott.ssa Daniela Origgi - Cell. 345 5779733
Via Mannelli 199 - 50132 Firenze
Tel. +39 055.5520650 – ufficiostampa@dnartstudio.it

www.dnartstudio.it



COMUNICATO STAMPA

Gennaio 2014

POROTHERM BIO PLAN ETICS: LA RISPOSTA ALLE NUOVE SFIDE DEI PROGETTISTI

Wienerberger lancia un nuovo sistema in laterizio in grado di garantire risultati certi per edifici in classe A

Dal recepimento in Italia, con il D.Lgs. 192/2005, della direttiva europea sul risparmio energetico in edilizia n. 2002/91/CE, la filiera nazionale dell'edilizia ha fatto grandi passi avanti sia in termini di progettazione che di realizzazione di edifici energeticamente efficienti e in grado di garantire il massimo comfort abitativo.

Ulteriori sforzi per il raggiungimento di risultati ancor più ambiziosi vengono però imposti dal recepimento, con il D.Lgs 63/2013, della *Direttiva Europea 31/2010/UE* (Energy Performance Building Directive), emanata per consentire il raggiungimento dei livelli di consumo e risparmio definiti nella strategia europea 20-20-20: -20% consumi energetici, -20% emissioni di CO₂, +20% utilizzo di energie rinnovabili.

Considerato che il patrimonio immobiliare europeo e italiano è la principale causa degli elevati consumi di energia, necessaria per riscaldare e raffrescare gli edifici, la nuova direttiva si pone come principale obiettivo quello della trasformazione, entro il 2020, dell'intero comparto edilizio in **“Edificio ad Energia Quasi Zero”** (Near Zero Energy Building, NZEB – il cui consumo energetico quasi nullo verrà coperto con fonti di energia rinnovabile).

Nella prima fase la Direttiva prevede che, **a partire dal 2013**, i Paesi membri elaborino e attuino un **piano di efficientamento** di tutti gli **“edifici riscaldati e/o raffrescati posseduti ed occupati dal loro Governo centrale”** con superficie coperta utile **superiore ai 500 m²**, che ne permetta la **riqualificazione** energetica a un tasso minimo **annuo del 3%** della superficie coperta utile, a cominciare dagli immobili dai consumi più elevati. Dal 9 luglio **2015** la misura colpirà anche gli edifici con superficie coperta utile di **250 m²**. Gli edifici **pubblici di nuova costruzione**, inoltre, dovranno essere a **energia quasi zero a partire dal 31 dicembre 2018**, quindi due anni prima rispetto agli edifici residenziali.

Pochissimi anni, quindi, per portare a compimento un **cambiamento e un processo di formazione e pratica che coinvolgerà tutta la filiera dell'edilizia**. Un tempo troppo breve, considerato che l'edilizia è il settore industriale maggiormente avvezzo ad operare a lungo con materiali e tecniche che si possono considerare tradizionali e molto spesso superati.

Una sfida molto grande anche per i **progettisti** i quali, oltre a dovere acquisire ancora più **dimestichezza con sistemi di progettazione e modellazione integrati e nuovi, come il BIM (Building Information Modelling)**, che tengono conto dell'intero **ciclo di vita dell'opera costruita**, dovranno ancor più di oggi integrarsi e garantire che in fase di scelta dei materiali ed esecutiva non vengano selezionate alternative che possano compromettere gli obiettivi di efficienza garantiti dal progetto.

In quest'ottica i produttori di sistemi per le costruzioni dovranno pensare a **soluzioni semplici e veloci da usare, che riducano o eliminino l'esigenza di interventi manuali correttivi in cantiere**, affidati a manodopera non sempre perfettamente qualificata, e che garantiscano **eccellenti prestazioni per tutto il ciclo di vita dell'opera costruita**.

Dall'attenta analisi di queste evoluzioni nasce il **sistema Porotherm BIO PLAN ETICS di Wienerberger**, un laterizio portante **rettificato ad incastro, biocompatibile**, prodotto con impasti di argille naturali, in grado di assicurare un **miglioramento delle prestazioni** rispetto all'impiego di soluzioni tradizionali e **risultati garantiti e certificati** per edifici certificati **LEED** e in **Classe A**.

Il sistema, grazie alla sua **ottima planarità** e ad uno schema di foratura adatto all'applicazione di tasselli e alla realizzazione non invasiva di tracce, rappresenta il **supporto ideale** per tutti i casi in cui sia prevista l'installazione di un **Sistema di Isolamento Termico a Cappotto**.

Grazie alla velocità e semplicità di posa, data anche dal sistema ad incastro, **Porotherm BIO PLAN ETICS** garantisce, oltre ad una esecuzione a regola d'arte, un notevole **risparmio di tempo e denaro**.

“L'ascolto attento delle esigenze dei progettisti e degli altri attori della filiera delle costruzioni è per noi una delle principali fonti di stimoli per lo sviluppo di nuove soluzioni. Con Porotherm BIO PLAN ETICS abbiamo voluto sviluppare un sistema che tranquillizzi il progettista nel passaggio dalla fase progettuale di un edificio con Sistema a Cappotto a quella esecutiva di cantiere. Con Porotherm BIO PLAN ETICS il progettista non dovrà più preoccuparsi degli errori esecutivi del supporto, che caratterizzano i sistemi tradizionali” afferma l'Ing. **Dario Mantovanelli, Responsabile Marketing di Wienerberger**.

Wienerberger S.p.a. Unipersonale

Via Ringhiera 1
40027 Mordano, BO

T: 0542-56811
F: 0542-51143

www.wienerberger.it
www.porotherm.it

WIENERBERGER ASSIEME AI COSTRUTTORI PER EDIFICI AD ALTA EFFICIENZA, CON POROTHERM BIO PLAN ETICS

Presentato a Klimahouse 2014, il nuovo sistema è ideale per gli edifici con Sistema di Isolamento a Cappotto

Nel 2013 il mercato immobiliare italiano ha mostrato nuovamente segnali di **contrazione**, sia nei **prezzi** che come livello di **compravendite**, anche se, a partire dal secondo trimestre dell'anno, gli operatori hanno iniziato a riscontrare i primi segnali di ripresa della volontà di acquisto degli italiani.

Il 2014, concordano i principali Istituti di Ricerca, potrebbe non differenziarsi molto dal 2013, soprattutto se non ci saranno cambiamenti sul fronte dell'erogazione del credito e dell'occupazione, i due elementi che più di tutti hanno inciso in questi anni sull'andamento del mercato immobiliare.

Nelle **grandi città** l'Ufficio Studi Gruppo Tecnocasa prevede per il 2014 una ulteriore contrazione dei valori (tra il -4% e il -2%). In queste realtà, però, si registra un maggior dinamismo negli acquisti, sia da parte delle famiglie che degli investitori, in particolare in città come **Milano** e **Roma**.

Più complessa la situazione nell'**hinterland delle grandi città** e nei **capoluoghi di provincia**, dove la **difficoltà di accesso al credito** sono maggiori e dove sono presenti **nuove costruzioni invendute**, per le quali la **riduzione dei prezzi** sembra essere necessaria. Le tipologie usate subiranno quindi una ulteriore contrazione e la qualità abitativa giocherà un ruolo fondamentale anche nei prossimi anni.

“La grande disponibilità di immobili vecchi e nuovi in vendita, la domanda stagnante, i prezzi calanti, confermano l'esigenza impellente per la filiera dell'edilizia di adottare soluzioni efficienti e tecniche di costruzione che lascino il minor spazio possibile a ritardi, errori e contestazioni” così **Gülnaz Atila, Vicepresidente Wienerberger Italia e Direttore Commerciale e Marketing**. *“Oltre a questo è indispensabile offrire al mercato edifici in grado di mantenere un alto valore lungo tutto il loro ciclo di vita. Gli edifici ad alta efficienza energetica valgono oggi, e varranno domani, molto più di tutti quegli edifici datati e non riqualificati o anche recenti ma mal costruiti. Per questi motivi abbiamo sviluppato il nostro nuovo sistema **Porotherm BIO PLAN ETICS**.”*

Porotherm BIO PLAN ETICS è un laterizio portante **rettificato ad incastro, biocompatibile**, che contribuisce al raggiungimento della certificazione LEED, prodotto con **impasti di argille naturali**, che si distingue per la sua particolare conformazione che lo rende il supporto ideale per l'applicazione dei **Sistemi a Cappotto (in inglese ETICS – External Thermal Insulation Composite System)**.

Il nuovo sistema di Wienerberger si distingue per l'**ottima planarità della faccia** su cui viene posato il Sistema a Cappotto, consentendo così un **montaggio veloce** e **riducendo il rischio di errori nella posa** del cappotto dovuti all'irregolarità del supporto e ai conseguenti correttivi spesso improvvisati in cantiere.

La **foratura più fitta del lato esterno di Porotherm BIO PLAN ETICS favorisce l'applicazione dei tasselli** per il fissaggio del cappotto, mentre la parte che resta **all'interno** dell'edificio ha **fori più larghi, per facilitare la realizzazione delle tracce per gli impianti**. Infine il blocco, nella parte centrale, è dotato di fori più grandi che agevolano la presa garantendone semplice maneggevolezza.

Tutto ciò per rispondere alle esigenze specifiche dei costruttori in termini di:

- **posa rapida:** Porotherm BIO PLAN ETICS riduce i tempi di lavorazione fino al 50%
- **eliminazione degli errori di posa: la planarità ottimale del lato esterno** consente di applicare il Sistema a Cappotto senza dover attuare interventi correttivi, e spesso non totalmente adeguati, del sottofondo
- **risparmi:** con il sistema innovativo di Wienerberger **i costi di applicazione e i consumi energetici** degli edifici si riducono drasticamente
- **certezza dei risultati:** il raggiungimento dei livelli di **isolamento termico** richiesti dalle normative è garantito. Niente più sorprese in fase di certificazione energetica
- **attenzione all'ambiente:** il nuovo sistema, **ecocompatibile e naturale** concorre a ottenere certificazioni **LEED**, verso Edifici ad Energia Quasi Zero. Fattori fondamentali per mantenere alto il valore degli immobili e contrastare il trend del calo dei prezzi di vendita che contraddistingue il mercato italiano da diversi anni

Porotherm BIO PLAN ETICS: per costruzioni di qualità

Wienerberger S.p.a. Unipersonale

Via Ringhiera 1
40027 Mordano, BO

T: 0542-56811
F: 0542-51143

www.wienerberger.it
www.porotherm.it

POROTHERM BIO PLAN ETICS: PROTAGONISTA NELLA RICOSTRUZIONE E RIQUALIFICAZIONE ENERGETICA DI UN COMPLESSO RESIDENZIALE A MIRABELLO (FE), DANNEGGIATO DAL SISMA DEL 2012.

Porotherm BIO PLAN ETICS è il nuovo **sistema in laterizio** lanciato da Wienerberger, dalle eccellenti prestazioni strutturali e termiche, sviluppato appositamente per essere **applicato** in tutti quei progetti **dove è previsto un Isolamento Termico a Cappotto**.

Questa soluzione è stata selezionata dall'Ing. **Gianluca Loffredo dello studio ArchLiving di Ferrara** per l'intervento di **demolizione e ricostruzione di un edificio monofamiliare ubicato a Mirabello**, nella provincia ferrarese, colpito e fortemente danneggiato dal sisma del 2012.

Il fabbricato ottocentesco, non vincolato dalla sovrintendenza, dalle forme e architetture tipiche della campagna ferrarese, dovrà essere **demolito con l'intento di ricostruirlo fedelmente mediante tecnologie costruttive compatibili con la tradizione locale**, da qui la scelta di soluzioni Wienerberger, idonee per la realizzazione di murature portanti in zona sismica.

Il sistema in **laterizio Porotherm BIO PLAN ETICS di Wienerberger** è stato scelto perché in grado di assicurare **prestazioni energetiche eccellenti** e la massima sicurezza secondo i **parametri della normativa antisismica**, così come la prestigiosa certificazione **GBC Home** e quella di **CLASSE A**, senza abbandonare o rinnegare la tradizione costruttiva locale.



Il progetto di ricostruzione dell'edificio, libero sui quattro lati e sviluppato su due livelli per una superficie utile di circa 200 mq, ripropone l'impianto planimetrico preesistente con pareti portanti realizzate con **Porotherm BIO PLAN ETICS**, in **blocco portante da 30 cm**, su cui sarà realizzato un **Sistema di Isolamento Termico a Cappotto in fibra di vetro di spessore 10 cm finito ad intonaco (spessore complessivo della parete 423 mm, U=0.195 W/mqK)**.

I solai e la copertura verranno realizzati in **legno lamellare proveniente da foreste gestite in maniera sostenibile**, mentre l'**impianto di climatizzazione** invernale ed estiva sarà costituito da un sistema di generazione a **pompa di calore aria-acqua** abbinato ad un sistema di **emissione radiante a pavimento** a bassa temperatura. Si prevede infine l'installazione di un **impianto fotovoltaico** da 1,8 kWp in copertura a soddisfacimento dei requisiti energetici previsti dalla normativa regionale.

La fase realizzativa, che inizierà nel mese di febbraio 2014 per concludersi entro la fine dello stesso anno, sarà monitorata da un ente certificatore terzo accreditato presso GBC.

Porotherm BIO PLAN ETICS è un laterizio portante **rettificato ad incastro**, biocompatibile ed ecologico, prodotto con impasti di argille naturali, che si distingue per la sua particolare conformazione che lo rende il supporto ideale per l'applicazione dei **Sistemi a Cappotto**.

L'ottimale planarità della faccia su cui viene posato il cappotto, consente un veloce montaggio e riduce il rischio di errori nella posa del cappotto dovuti all'irregolarità del supporto. La foratura più fitta sul lato esterno favorisce l'applicazione dei tasselli per il fissaggio del cappotto, mentre la parte del blocco che resta all'interno dell'edificio presenta fori più larghi, per facilitare la realizzazione delle tracce per gli impianti. Questa soluzione rappresenta per il progettista una certezza in termini di prestazioni energetiche e di impatto ambientale, per l'impresa una lavorazione veloce e ottimizzata, che riduce al minimo i rischi di errore e i tempi di lavorazione.

Il sistema **Porotherm BIO PLAN ETICS**, in questo progetto, ha svolto un ruolo fondamentale grazie alle elevate prestazioni sismiche e termiche, garantite nel tempo, alla sua ecocompatibilità, e, nonostante il suo elevato grado di innovazione, alla linea di continuità con la tradizione che questa soluzione può garantire.

Wienerberger S.p.a. Unipersonale

Via Ringhiera 1
40027 Mordano, BO

T: 0542-56811
F: 0542-51143

www.wienerberger.it
www.porotherm.it